



TT-LT-Color

高强高透 功能修复

Reliable Materials Expert

 爱尔创

TT-LT-Color

预染通透 功能修复

- 预染色，操作简单，稳定高效
- 强度透性兼顾
- 适用于后牙等广泛适应证



- 物理性能

密度（烧结后）	$>6.0\text{g}/\text{cm}^3$
热膨胀系数（25-500℃）	$(10.5\pm 0.5)\times 10^{-6}\text{K}^{-1}$
加速老化后表面单斜相含量	$<5\%$
化学溶解性	$<100\mu\text{g}/\text{cm}^2$
放射性	$\leq 1.0\text{Bq}/\text{g}$
烧结温度	1480℃

- 化学成分

$\text{ZrO}_2+\text{HfO}_2+\text{Y}_2\text{O}_3$	$>92.1\%$
Y_2O_3	5.8%-9.7%
Al_2O_3	$<0.5\%$
Fe_2O_3	$<0.5\%$
Er_2O_3	$<2.0\%$
其它氧化物	$<0.5\%$

适应证 | 牙桥缺失限制要求：前牙最多两连缺失；后牙仅单颗缺失。



嵌体 高嵌体



贴面



全解剖冠



内冠



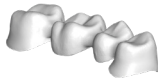
三单位全解剖桥



三单位内冠桥



多单位全解剖桥
(≥ 4 单位)



多单位内冠桥
(≥ 4 单位)



种植上部单颗修复



种植半口固定修复

弯曲强度



三点弯曲强度 (MPa)

| 适用工艺 |

全锆牙-外染色工艺

烤瓷牙-饰瓷、微饰瓷工艺




| 可选颜色 | 注：*定制颜色


A1 A2 A3 A3.5 A4* B1 B2 B3* B4*

C1 C2 C3* C4* D2 D3* D4* BL1* BL2*

| 打磨工具推荐 |

高效的打磨切削力 / 产热少 / 防崩边

 超细颗粒
 8000-15000rpm
max:25000rpm
 1pc



编 码	UPTF 10	UPTF 02	UPTF 03
尺寸: mm	13	5	4.5
长度: mm	2.0	13.0	13

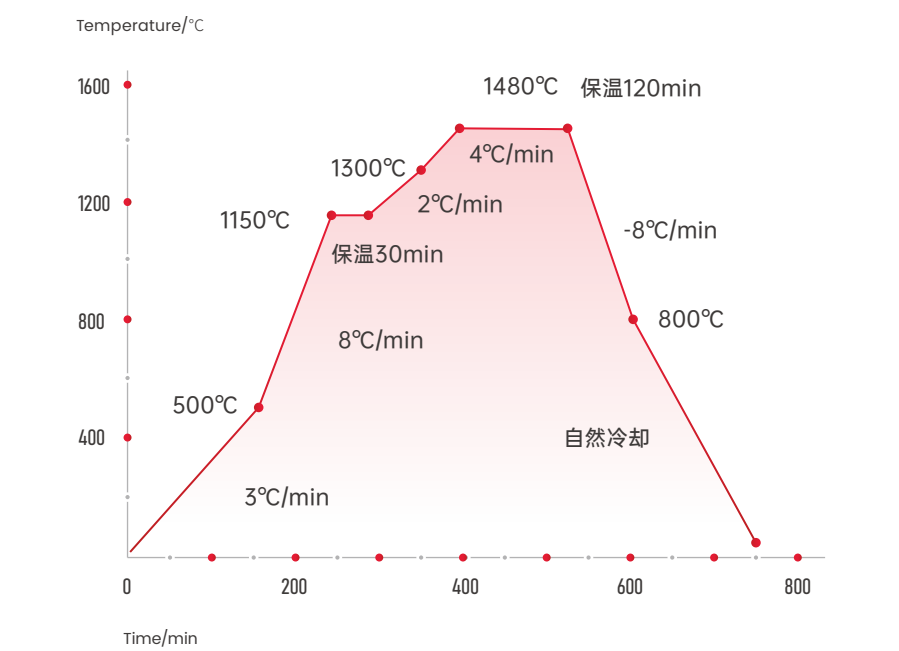
操作简单 / 高度抛光 / 过程无不良气味

 中度  7000-15000rpm max:20000rpm  1pc					
	编码	UPHG 07M	UPHG 06M	UPHG 03M	UPHG 10M
	尺寸：mm	26*2	20*1	4*13	12*2
	长度：mm	26	20	4	12

<div><div></div><div>精细</div></div> <div><div></div><div>7000-15000rpm max:20000rpm</div></div> <div><div></div><div>1pc</div></div>	<div></div>				
	编码	UPHG 07F	UPHG 06F	UPHG 03F	UPHG 10F
	尺寸：mm	26*2	20*1	4*13	12*2
	长度：mm	26	20	4	12

| 烧结曲线 |

TT-LT-Color 理想烧结温度是1480℃，保温2小时。



程序	温度 (°C)	升温速率 (°C/min)	保温时间 (min)
第1段	500	3	
第2段	1150	8	30
第3段	1300	2	0
第4段	1480	4	120
第5段	800	-8	0

程序	开始温度 (°C)	结束温度 (°C)	时间 (min)
第1段	室温	500	190
第2段	500	1150	81
第3段	1150	1150	30
第4段	1150	1300	75
第5段	1300	1480	45
第6段	1480	1480	120
第7段	1480	800	85
第8段	800	100	自然冷却

备注：烧结温度为炉内烧结牙冠位置实际温度，烧结时可根据烧结炉实际情况和烧结颗数调整程序、烧结温度，详情咨询我司技术支持人员。

国瓷材料 股票代码: 300285



爱尔创官方微信平台

深圳爱尔创口腔技术有限公司
Shenzhen Upcera Dental Technology Co.,Ltd.

地址: 广东省深圳市南山区高新园北区清华信息港B栋5层
电话: 0755-88820818 E-mail:services@upcera.com
传真: 0755-26610384 www.upcera.com